

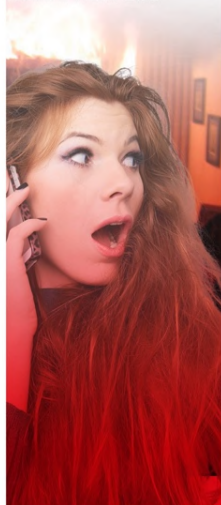


5 ШАГОВ ВАШЕГО СПАСЕНИЯ

ЕСЛИ СЛУЧИЛСЯ ПОЖАР

ШАГ 1

ВЫЗОВИТЕ
ПОЖАРНЫХ 101



ШАГ 2

ПОПЫТАЙТЕСЬ
ПОТУШИТЬ ПОЖАР
САМОСТОЯТЕЛЬНО



ШАГ 3

ВЫВЕДИТЕ ДЕТЕЙ
И ПОЖИЛЫХ ЛЮДЕЙ



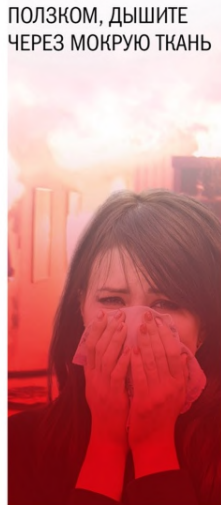
ШАГ 4

ПЛОТНО ЗАКРОЙТЕ
ОКНА И ДВЕРИ



ШАГ 5

ПОКИНЬТЕ
ПОМЕЩЕНИЕ
ПОЛЗКОМ, ДЫШИТЕ
ЧЕРЕЗ МОКРУЮ ТКАНЬ



Как не допустить пожар в лесу

Уважаемые граждане!

В ЛЕСАХ ЗАПРЕЩАЕТСЯ:



РАЗВОДИТЬ КОСТРЫ,
ЖАРИТЬ ШАШЛЫКИ



ИСПОЛЬЗОВАТЬ
ПРИ ОХОТЕ ГОРЮЧИЕ
МАТЕРИАЛЫ



КУРИТЬ, БРОСАТЬ
ОКУРКИ И ГОРЯЩИЕ
СПИЧКИ



ИСПОЛЬЗОВАТЬ МАШИНЫ
С НЕИСПРАВНОЙ
ТОПЛИВНОЙ СИСТЕМОЙ
ДВИГАТЕЛЯ



ВЫЖИГАТЬ СУХУЮ
РАСТИТЕЛЬНОСТЬ



МУСОРИТЬ И ОСТАВЛЯТЬ
ПРОМАСЛЕННЫЕ
ИЛИ ПРОПИТАННЫЕ
ГОРЮЧИМИ ВЕЩЕСТВАМИ
МАТЕРИАЛЫ

СПОСОБЫ И МЕТОДЫ БОРЬБЫ С ЛЕСНЫМИ ПОЖАРАМИ



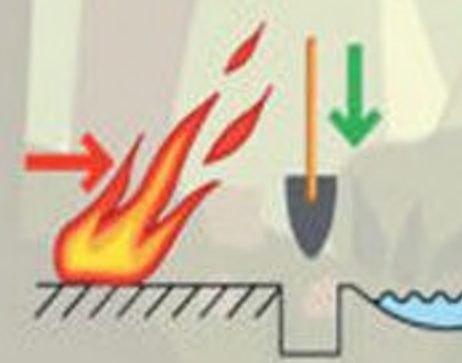
ЗАСЫПКА КРОМКИ ПОЖАРА ГРУНТОМ

На легких песчаных и супесчаных почвах сбивают пламя грунтом, а затем засыпают им тлеющую кромку.



ЗАХЛЕСТЫВАНИЕ ПЛАМЕНИ ПО КРОМКЕ ПОЖАРА

Тушение огня пучками веток лиственных пород, срубленным деревцем, другими подручными средствами – мешковиной, прорезиненной тканью или другой материей, прикрепленной к палке.



МИНЕРАЛИЗОВАННЫЕ ПОЛОСЫ И КАНАВЫ

Прокладывают на некотором удалении от кромки пожара без предварительной остановки огня. Они должны упираться в противопожарные барьеры – дороги, ручьи и др.

ПОДЖОГ СУХОЙ ТРАВЫ



#ТЕПЕРЬ_ЗНАЕШЬ

ОЖИДАНИЕ:



Удобрение почвы



Быстрый рост молодых растений



Уничтожение насекомых-вредителей

РЕАЛЬНОСТЬ:



В огне гибнут звери, птицы и полезные насекомые



В местах пала травы будут расти только сорняки



Пожар распространяется на частные дома и уничтожает их



Лесные пожары



Погибают люди



Уголовная ответственность



Штрафы

КАЖДЫЙ САМ ВЫБИРАЕТ СВОЮ РЕАЛЬНОСТЬ

ВОЗНИКНОВЕНИЕ ПРИРОДНЫХ ПОЖАРОВ ПРИЧИНЫ



МЧС России

Оставленный и непотушенный костер

Брошенные непотушенные окурки и спички



Бутылочное стекло, способное сыграть роль линзы



Искры из выхлопных труб автомобилей
и сельскохозяйственной техники

Нарушение мер пожарной безопасности при лесо-
и торфозаготовительной деятельности

Сельскохозяйственные палы

Самовозгорание торфа

Разряды молнии

Природный
фактор

Человеческий
фактор

ПОЖАРНАЯ БЕЗОПАСНОСТЬ НА ДАЧЕ

своевременно очищайте территорию приусадебного участка от горючих отходов, тары, сухой травы, опавших листьев

скопившийся бытовой мусор выбросьте в специальный контейнер, а если его нет – увезите с собой в город и утилизируйте там

не допускается разводить костры и выбрасывать уголь и золу вблизи строений

дороги, проезды, подъезды, проходы к домам и водоисточникам должны всегда быть свободны

у каждого жилого строения летом должна быть бочка с водой, противопожарный инвентарь и приставная лестница, достигающая крыши

подумайте заранее, чем и как вы будете тушить пожар, такие меры предосторожности могут спасти не только вашу дачу, но и жизнь



ДЕТЯМ О ПОЖАРЕ

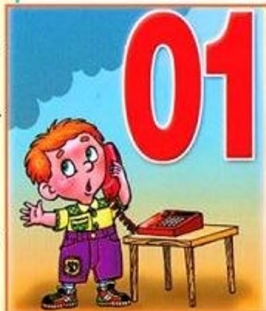
ПРАВИЛА ПОЖАРНОЙ БЕЗОПАСНОСТИ:

- ✓ Выучи и запиши на листе бумаги свой адрес и телефон,
 - ✓ положи этот листок рядом с телефоном.
- ✓ Не играй со спичками и зажигалками, это причина **ПОЖАРА!**
- ✓ Не суши белье над плитой, оно может загореться.
- ✓ Уходя из дома, не забывай выключать электроприборы, особенно утюги, обогреватели, телевизор и т.д.
- ✓ В деревне или на даче без взрослых не подходи к печке, и не открывай печную дверцу.
- ✓ От выпавшего уголька может загореться дом.
- ✓ Не зажигай свечи без взрослых.



КАК ПРАВИЛЬНО ВЫЗВАТЬ ПОЖАРНЫХ:

- ✓ Сообщи свой точный адрес.
- ✓ Где происходит пожар (квартира, балкон, гараж, двор).
- ✓ Что именно горит (мебель, телевизор, штора, утюг).
- ✓ Свою фамилию и телефон.



ПРИ ПОЖАРЕ НЕЛЬЗЯ:


- ✓ Прятаться от огня в шкафу, под кроватью и в других укромных местах.
- ✓ Тушить водой электроприборы.
- ✓ Пользоваться лифтом!!! убегай по лестнице.
- ✓ Если выйти с квартиры невозможно, выйди на балкон и громко зови на помощь.

ПРИ ПОЖАРЕ ЗВОНИ «01» или с сотового «101», «112»

НЕ ВОЛНУЙСЯ – ПОКА ТЫ ГОВОРИШЬ, ПОЖАРНЫЕ УЖЕ ЕДУТ!



Что делать, если случился пожар?



Возник пожар, а ты один?
Звони скорее "СТО ОДИН"

101



**ОКНО ОТКРЫВАТЬ
НЕЛЬЗЯ!!!**



ТУШИ ОГОНЬ
ВОДОЙ ИЛИ
ПОРОШКОМ!



ПОМОЖЕТ В ТУШЕНИИ
ОГНЯ ЗЕМЛЯ
ИЗ ЦВЕТНЫХ
ГОРШКОВ!



**ОТКЛЮЧИ
ЩИТОК!!!**



☀ ЧТО ДЕЛАТЬ, ЕСЛИ ЗАГОРЕЛСЯ ГАДЖЕТ?



ЕСЛИ ГАДЖЕТ С НЕСЪЕМНОЙ БАТАРЕЕЙ, ПОЛОЖИТЕ ЕГО НА БЕТОННЫЙ ПОЛ ИЛИ КАФЕЛЬ

ОТКЛЮЧИТЕ ГАДЖЕТ ИЗ РОЗЕТКИ

ПО ВОЗМОЖНОСТИ ИЗВЛЕКИТЕ АККУМУЛЯТОР

НИ В КОЕМ СЛУЧАЕ НЕ ВДЫХАЙТЕ ИСПУСКАЕМЫЙ ДЫМ

ДЛЯ ТУШЕНИЯ ИСПОЛЬЗУЙТЕ:



Плотное покрывало или ткань.



Пенный огнетушитель



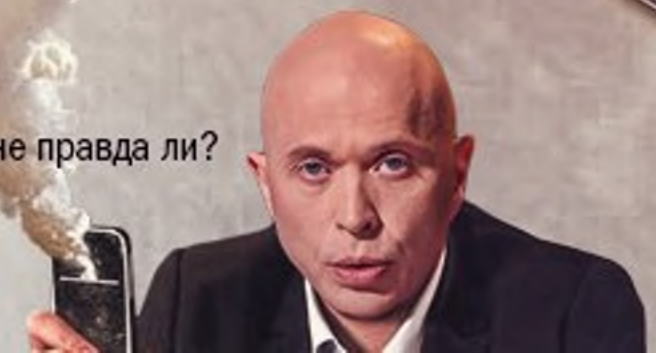
Землю из цветочного горшка



Кухонную соду



Логично, не правда ли?





КАК НЕ ДОПУСТИТЬ ПОЖАР В ЛЕСУ

Во избежание лесных пожаров соблюдайте правила пожарной безопасности



НЕ РАЗВОДИТЕ КОСТРЫ!

В хвойных молодняках



На участках поврежденного леса



На торфяниках



В местах с подсохшей травой



Под кронами деревьев



В ЛЕСУ ЗАПРЕЩАЕТСЯ:



Бросать горящие спички, окурки



Оставлять стеклянные предметы (бутылки)



Оставлять промасленные или пропитанные горючими веществами материалы



Парковать транспортные средства вне отведенных мест

ЧТО ДЕЛАТЬ ПРИ ОТКЛЮЧЕНИИ ЭЛЕКТРИЧЕСТВА



РЕКОМЕНДУЕМ:



ВЫКЛЮЧИТЕ ВСЕ
ЭЛЕКТРОПРИБОРЫ И
ЭЛЕКТРОННОЕ ОБОРУ-
ДОВАНИЕ ИЗ СЕТИ



НЕ ОТКРЫВАЙТЕ СВОИ
МОРОЗИЛЬНИКИ ИЛИ
ХОЛОДИЛЬНИКИ
БЕЗ НЕОБХОДИМОСТИ

НЕОБХОДИМЫЕ ВЕЩИ ПРИ ОТКЛЮЧЕНИИ СВЕТА:



СВЕЧИ



СПИЧКИ
ИЛИ ЗАЖИГАЛКА



ФОНАРИК НА
БАТАРЕЙКАХ



ЗАПАСНЫЕ
БАТАРЕЙКИ
ДЛЯ ФОНАРИКА

НИКОГДА НЕ ОСТАВЛЯЙТЕ ЗАЖЖЕННЫЕ СВЕЧИ БЕЗ ПРИСМОТРА И ХРАНИТЕ ИХ В МЕСТЕ, НЕДОСТУПНОМ ДЛЯ ДЕТЕЙ. ВСЕГДА ТУШИТЕ СВЕЧИ ПЕРЕД СНОМ

О ПОЖАРНОЙ БЕЗОПАСНОСТИ В ДОМАХ И КВАРТИРАХ



не оставляйте детей без присмотра, детские шалости с огнем - частая причина пожаров

не используйте воздушную прокладку электропроводов для прогрева автомобилей

не пользуйтесь неисправными электроприборами и электропроводами с поврежденной изоляцией

не оставляйте без присмотра включенные в сеть электроустановки и бытовые приборы (за исключением тех, которые по инструкции изготовителя работают круглосуточно)



не курите и не пользуйтесь открытым огнём в непредназначенных для этого местах



не оставляйте горючие материалы на расстоянии ближе 1 метра от электронагревательных приборов



не топите печи веществами и материалами, не приспособленными для этих печей

не оставляйте без присмотра топящиеся печи, не топите их более 4 часов

не разводите костры на расстоянии менее 50 метров от зданий, строений и деревьев



От этого зависит ваша жизнь и здоровье, жизнь и здоровье близких!

За несоблюдение правил предусмотрена административная и уголовная ответственность.



При обнаружении возгорания немедленно звоните по телефонам



101 или **112**

Меры пожарной безопасности при эксплуатации электронагревательных приборов



не включать одновременно в сеть все имеющиеся в доме электроприборы;



ни в коем случае нельзя пользоваться поврежденными розетками и выключателями, использовать самодельные приборы;



исключите попадание шнуров питания электрических обогревателей в зону теплового излучения и воду;



не допускайте использования горючих абажуров на электролампах;

ДЛЯ ТОГО ЧТОБЫ
ПРИ ИСПОЛЬЗОВАНИИ
ЭЛЕКТРОНАГРЕВАТЕЛЬНЫХ
ПРИБОРОВ
НЕ ВОЗНИКЛО СИТУАЦИЙ
СПОСОБСТВУЮЩИХ
ВОЗНИКНОВЕНИЮ
ПОЖАРОВ, НЕОБХОДИМО
ПОМНИТЬ СЛЕДУЮЩИЕ
ПРАВИЛА:



особую опасность представляют собой электронагревательные приборы с поврежденными проводами;



соприкосновение обогревателей с мебелью и тканями вызывает тепловое воспламенение, поэтому при их эксплуатации рекомендуется использовать несгораемые токонепроводящие подставки;

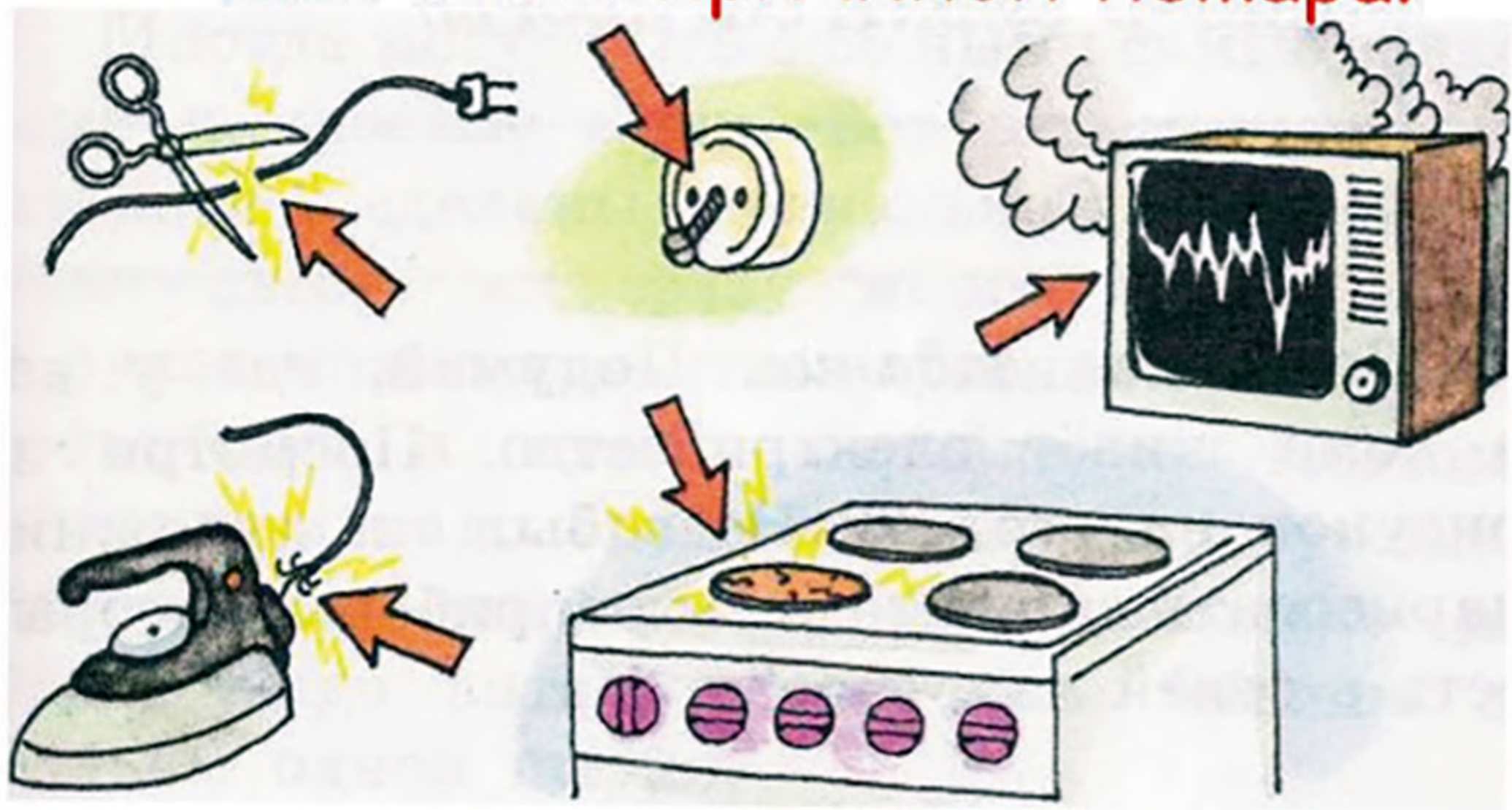


если при включении или выключении бытовой техники в розетку вы видите искры - замените розетку;



Помни!

Электроприборы могут ударить током или стать причиной пожара.



Уходя из дома и даже из комнаты, обязательно выключай электроприборы.